

Az átalakuló rokkantellátás első éves tapasztalatai

Dr.Jakus Anikó/NRSZH
2013.február

Változások 2012.évben:

- Jogszabályi változások-
- Ellátási forma- nem nyugdíj
- Minősítési rendszer
- Intézményi átalakítás



Jogszabályi változások :

- 2011.évi CXCI. törvény a megváltozott munkaképességű személyek ellátásairól
- 2012.évi XXXIV.törvény a fogyatékos személyek jogairól – korábbi jogszabályok módosítása
- 7/2012.(II.14.) NEFMI rendelet a komplex minősítésről

FOGALMAK

- egészség-egészségkárosodás-egészségi állapot
- fogyatékoság(tevékenység akadályozott)
- rokkantság(részvétel korlátozott)
- megváltozott munkaképességű személy



KOMPLEX ELBÍRÁLÁS:

- orvosszakértő
- szociális szakértő
- foglalkozási szakértő
- **EGYÜTTES DÖNTÉS!**
- (megmaradt képességek fejlesztésével társadalmi reintegráció - rehabilitáció)



ELLÁTÁSI FORMA:

- Rehabilitációs ellátás
- Rokkantsági ellátás
- Egyéb: rokkantsági járadék, emelt családi pótlék, árvajáradék, fogyatékosági támogatás stb.- nem komplex döntés!

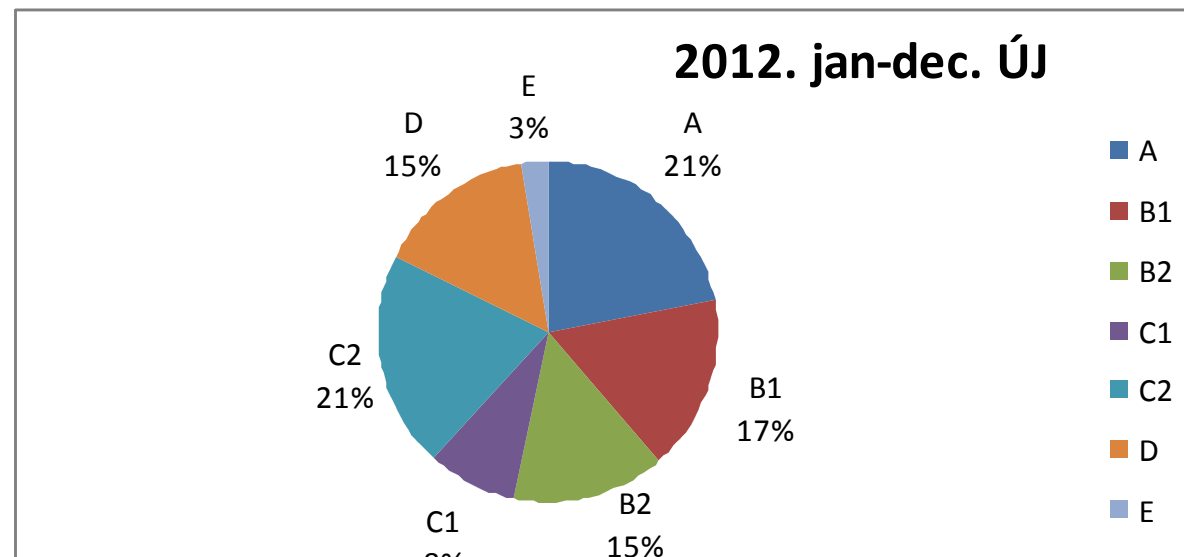
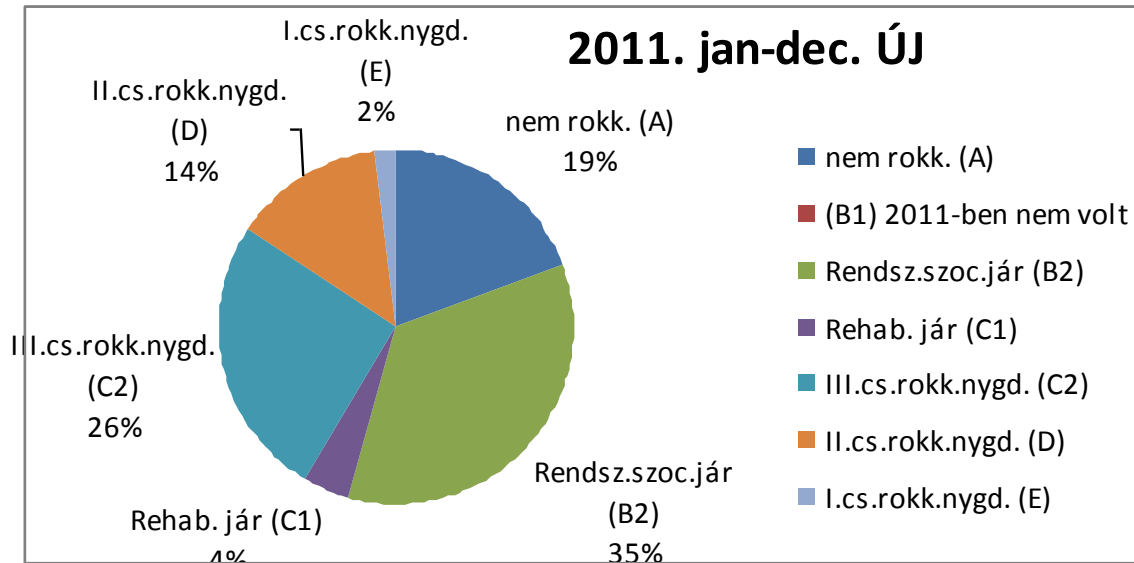
Mit jelentenek a minősítési kategóriák?

- egészségi állapot 51-60% és rehabilitációja javasolt: B1
- de rehabilitációja nem javasolt: B2

- Egészségi állapota 31-50% és rehabilitációja javasolt:C1
- de rehabilitációja nem javasolt:C2

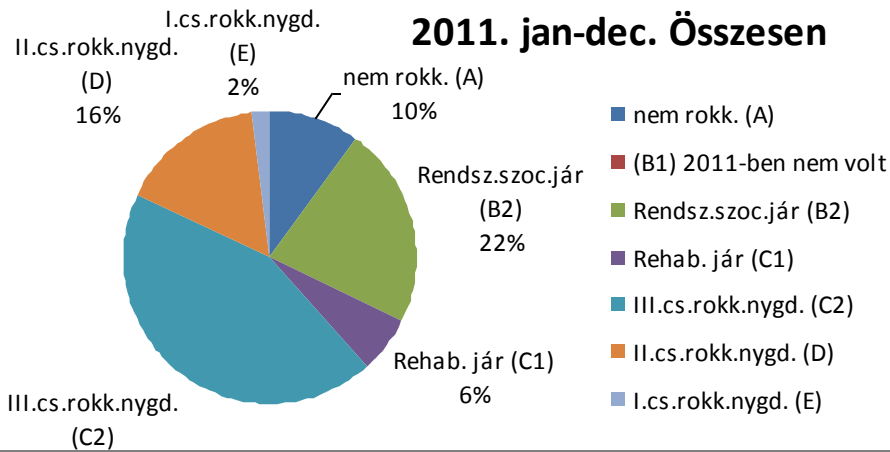
- Egészségi állapota 1-30%, önellátásra nem vagy csak segítséggel képes (kizárólag folyamatos támogatással foglalkoztatható) D vagy E kategória

2011.-2012.évben új vizsgáltak minősítésének aránya:

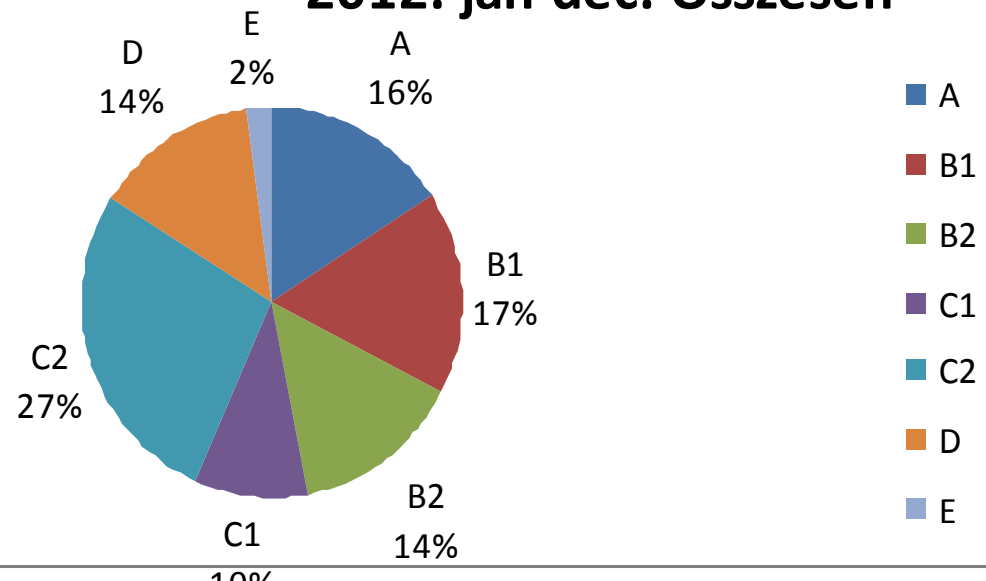


2011.-2012.évben vizsgált összes igénylő minősítésének az aránya:

2011. jan-dec. Összesen



2012. jan-dec. Összesen



„RITKA BETEGSÉGEK”

előfordulása:

- 2012.évben vizsgáltak száma összesen:
141286 fő
- Összes vizsgált, ahol a vezető diagnózis
veleszületett károsodás(BNO XVII.):
2749 fő
- Összes vizsgált kromoszóma
rendellenességgel- BNO Q90-99.9:
401 fő

Szervezeti átalakítás:

- I. fokon eljáró bizottságok: 19 MEGYEI KORMÁNYHIVATAL REHABILITÁCIÓS SZAKIGAZGATÁSI SZERV (RSZSZ)-
- II.fokon eljár: NRSZH szakértői osztályok (7 helyen az országban- de közös irányítással)



Gyakori kérdések:

- Miért szükséges felülvizsgálat ?
- Mi kedvezőbb- a rehabilitációs ellátás vagy a rokkantsági ellátás?





Köszönjük a figyelmet!